

Apartamento T4

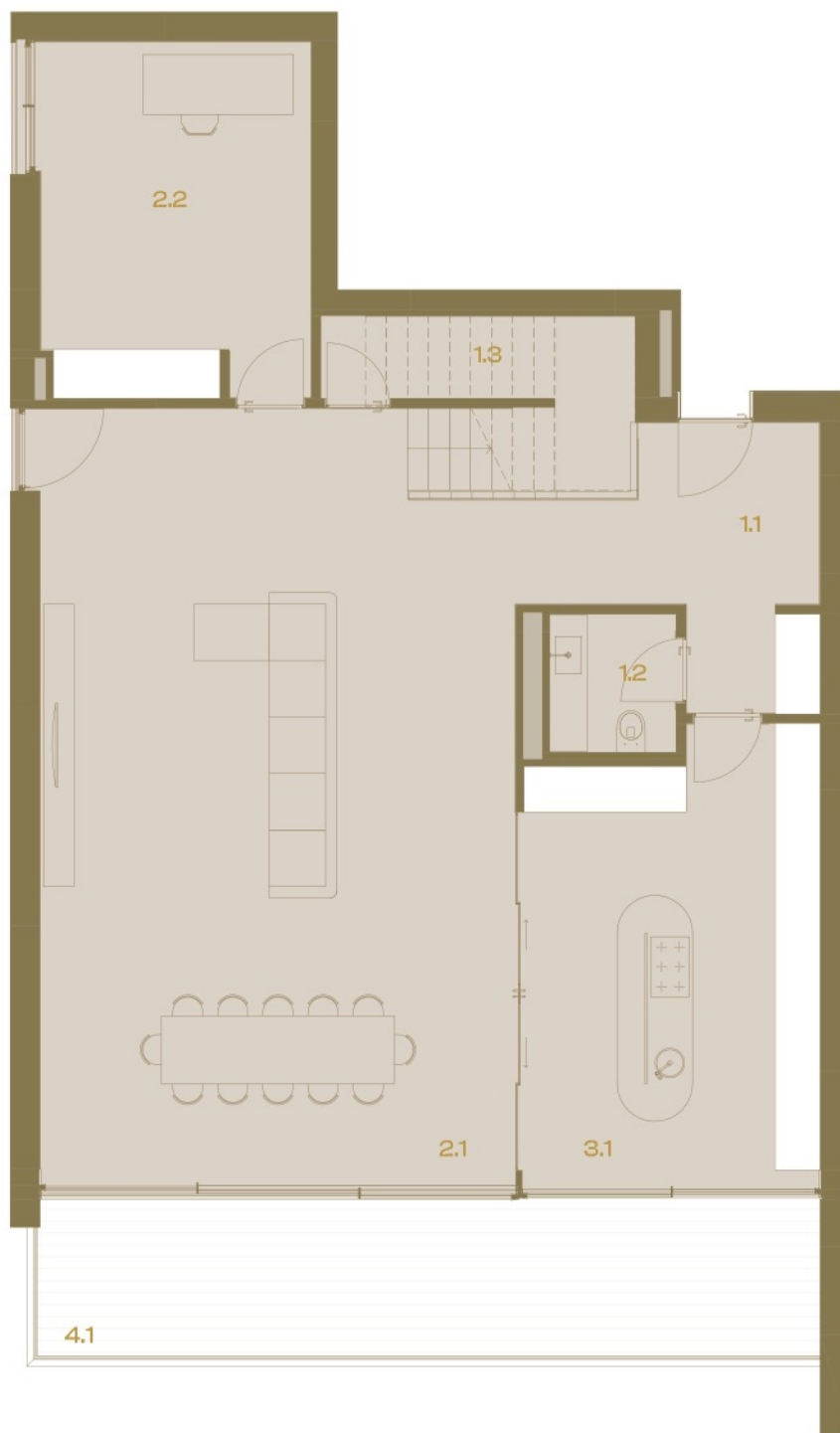
Área Total 402 m²

Box 30 m²

Área Bruta Privativa 280 m²

Lugar de Garagem 27 m²

Área Total Varandas 53 m²



Piso 3

1.1 Hall	9 m ²
1.2 Wc	3 m ²
1.3 Arrumos	6 m ²

2.1 Sala	63 m ²
2.2 Escritório	17 m ²

3.1 Cozinha	23 m ²
4.1 Varanda	21 m ²





Piso 4

1.4 Hall	10 m ²	5.1 Suite	21 m ²	6.1 Wc	5 m ²
3.2 Lavandaria	7 m ²	5.2 Suite	17 m ²	6.2 Wc	4 m ²
4.2 Varanda	27 m ²	5.3 Suite	30 m ²	6.3 Wc	9 m ²
4.3 Pátio	11 m ²				

